

MKG Wir bauen Krane

Wir bauen Krane. Made in
Niedersachsen. Zuhause in Garrel.

Ladekrane Programmübersicht

Wir fertigen seit 40 Jahren Krane in höchster
Qualität & in hohem Maße individuell nach
Kundenwunsch.



mkg-krane.de



Montagekrane



Ladekrane



Pick-Up-Krane



Marinekrane

An alle Dachdecker, Landschaftsbauer, Metallbauer, Messebauer, Stahlbauer, Baustellenlogistiker und kommunalen Dienste.

Sie wollen richtig was bewegen?

Vor mehr als 40 Jahren begann unsere Leidenschaft für Kranbau. Diese Liebe macht uns seitdem zum echten Spezialisten für Montagekrane, Ladekrane, Pick-Up-Krane und Sonderkrane.

40 Jahre Kranmanufaktur stehen für Individualität und gute Konzepte

Ein Kran von MKG ist ein individueller Kran, der ganz genau zu Ihren Anforderungen passt. Ein Werkstück nur für Sie.

Wir sind stolz darauf mit unserem großartigen Team täglich Krane in Manufaktur-Qualität zu fertigen. In dritter Generation führen wir mit Begeisterung dieses Familienunternehmens mit über 100 Mitarbeitern im Herzen Niedersachsens.

Neben unseren Serienmodellen ermöglichen wir hochgradig individuelle Anpassungen an Ihre Bedürfnisse. Ob zusätzliche Ausleger, Sonderaufbauten oder spezifische Steuerungsfunktionen – wir machen Ihren Kran zum perfekten Werkzeug für Ihre Aufgaben.

Inke Lüschen
Geschäftsführerin

Henner Lüschen
Beratender Gesellschafter

Die Stärken eines Ladekrans

- ✓ Multifunktionelle Transportlösung und leistungsstarke Hebelösung in einem Fahrzeug
- ✓ Im Vergleich zu Montagekranen schlanke Bauart zugunsten Ladefläche und Nutzlast
- ✓ Platzsparende Aufstellung – Variable Abstützung und Zusatzknicksystem ermöglichen Arbeiten auf engstem Raum.
- ✓ Vielseitige Einsatzmöglichkeiten und schnelle Einsatzbereitschaft
- ✓ Optionales Drittgelenk - Jib - für größere Reichweite für schwer zugängliche Stellen
- ✓ Sicherheit für Mensch und Maschine dank Sensorik und Überwachungs- und Assistenzsystemen

Verlässlich in Vertrieb und Service

Ein Kran von MKG ist ein individuell auf Ihre Bedürfnisse ausgerichtetes Gesamtfahrzeug. Anhand einer zielführenden Bedarfsanalyse betreut Sie unser Vertriebsteam praxisnah und definiert mit Ihnen gemeinsam das passende Modell.



Ulrich Schwarzer

Vertriebsleitung Nord

044 74 / 89 77 3

schwarzer@mkg-krane.de



Hendrik Rebel

Vertriebsleitung NRW Süd-West

044 74 / 89 77 2

rebel@mkg-krane.de



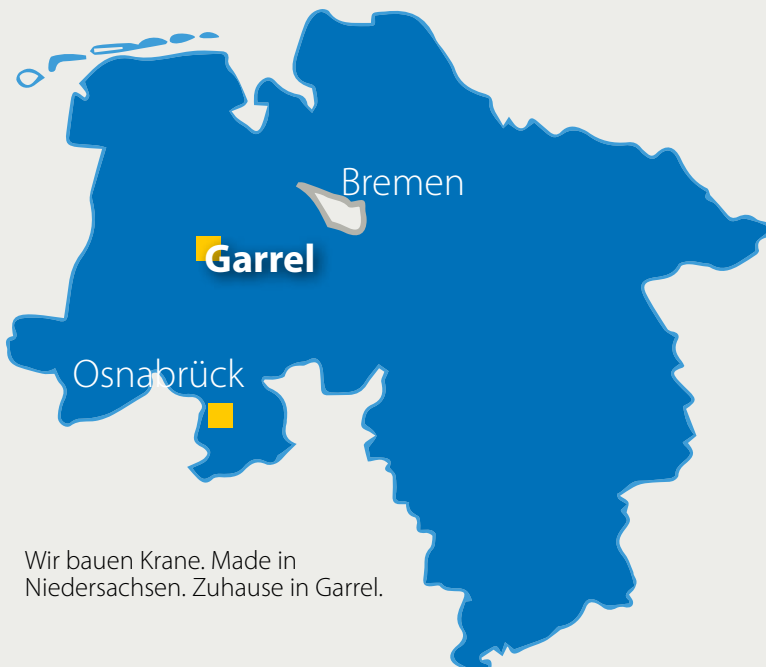
Christian Salzmann

Vertriebsleitung Süd-Ost

044 74 / 89 77 1

salzmann@mkg-krane.de

„Unser Vertriebsteam ist verlässlicher Partner bei der Bedarfsanalyse für ihren individuellen Kran.“



Service

- Ersatzteilservice
- Fahrerqualifikation bei der Maschinenübergabe
- jährliche UVV-Prüfung
- Maschinenwartung und Service auf Herstellerniveau
- Schulungen auf Anfrage

Technischer Support

Montags-Donnerstags von 07:00 – 16:30 Uhr

Freitags von 07:00 – 12:15 Uhr

Zeiten unseres Notfalltelefons

Montags bis Donnerstags : 16:30 – 20:00 Uhr

Freitags: 12:15 – 20:00 Uhr

Samstags: 08:00 – 18:00 Uhr

Wir bauen Krane. Made in Niedersachsen. Zuhause in Garrel.

Service-Telefon
044 74 / 897-0

Unsere Ladekrane

Maximale Flexibilität dank individueller Konfiguration

Neben unseren Serienmodellen ermöglichen wir hochgradig individuelle Anpassungen an Ihre Bedürfnisse. Ob zusätzliche Ausleger, Sonderaufbauten oder spezifische Steuerungsfunktionen – wir machen Ihren Kran zum perfekten Werkzeug.

HLK 138

Auch mit Absetzmulde für maximale Flexibilität

- maximale Reichweite 10,27 m bei dann 1.100 kg Hubkraft
- Abstützungen hydraulisch ausfahrbar, manuell zu klappen
- Funkfernsteuerung



HLK 231

Kompakt, robust leistungsstark

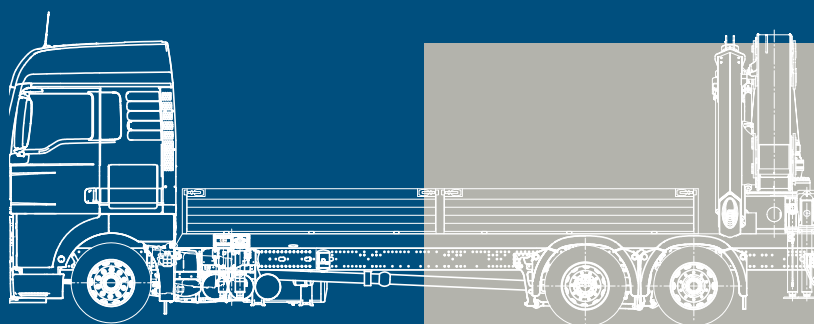
- Reichweite je nach Anzahl der Ausschübe wählbar von 8 bis 21 m
- fahrgestellunabhängige Aufbauweise



HLK 531

Ausgereifte Krantechnik - benutzerfreundlich und stark

- bis zu 8 Ausschübe wählbar
- max. Reichweite 20,80 m bei dann 1.500 kg Hubkraft
- Reichweite durch manuelle Ausschübe erweiterbar



HLK 531 mit 8 Ausschüben

HINWEIS:

Jede Konfiguration, je nach Anzahl an hydraulischen Ausschüben, manuellen Ausschüben und optionalem Jib resultiert in unterschiedlichen Tragwerten. Für eine korrekte Modellauswahl und Beratung stehen unsere Verkaufsleiter zur Verfügung.



HLK 761 SHP



HLK 422 SHP



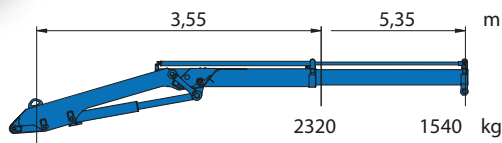
HLK 138 HP



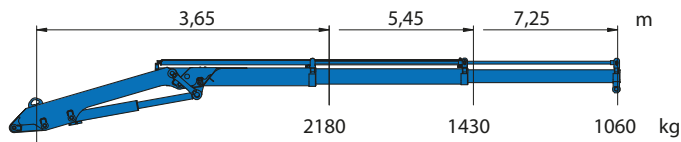
HLK 902 SHP



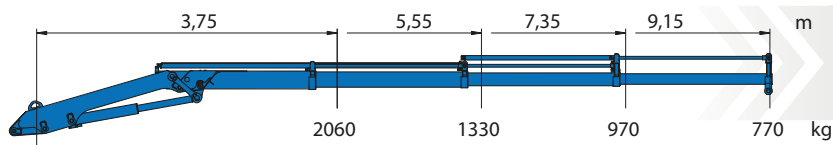
HLK 86 HP



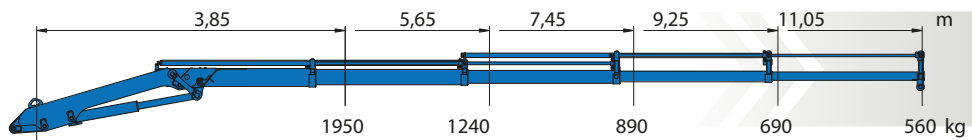
a1



a2

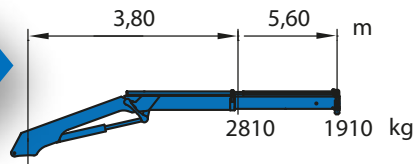


a3

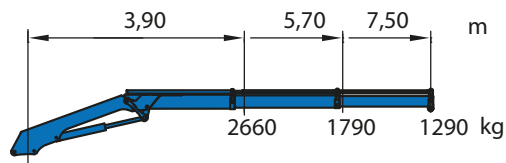


a4

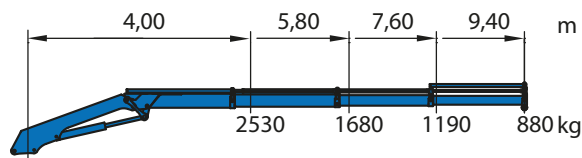
HLK 106 HP



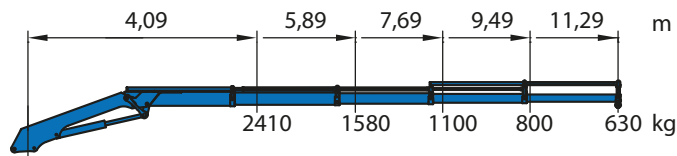
a1



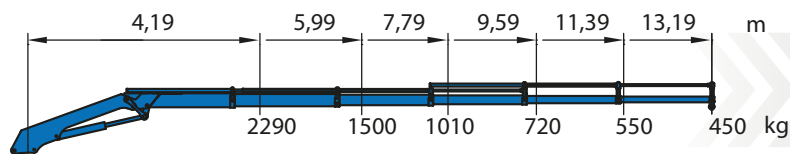
a2



a3



a4

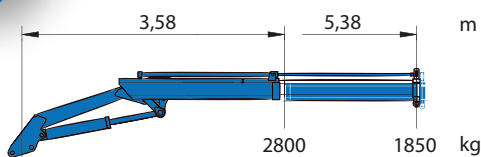


a5

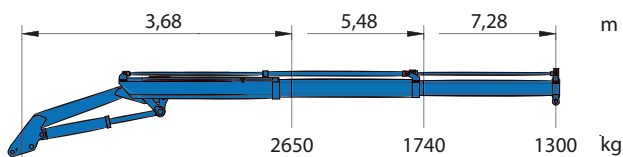
Hydraulische Reichweite bei idealer Armstellung. Alle Traglastangaben bis zur maximalen hydr. Reichweite gelten ohne Handstücke. Sämtliche Angaben gewissenhaft, jedoch unverbindlich. Konstruktionsänderungen vorbehalten.

Max. hydraulic reach at optimum arm position. All lifting capacities for max. hydr. outreach without manual extensions. All data given without obligation and subject to alteration without notice.

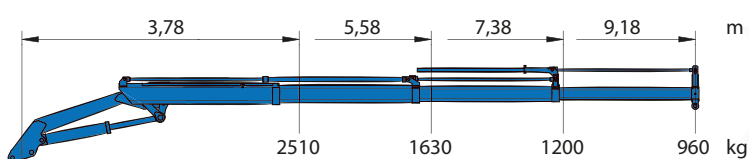
HLK 116



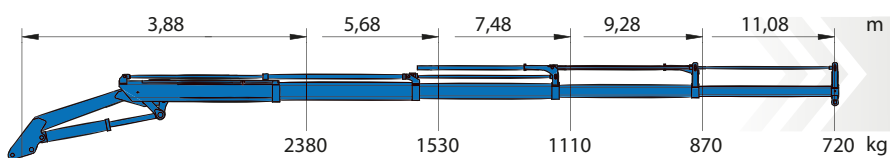
a1



a2

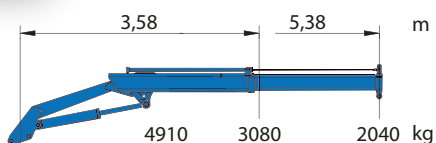


a3

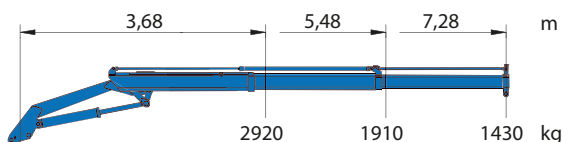


a4

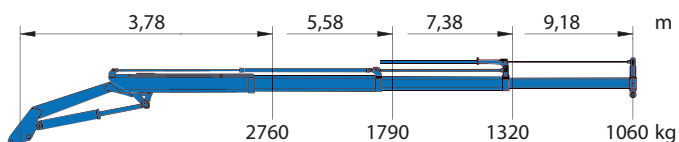
HLK 120 HP



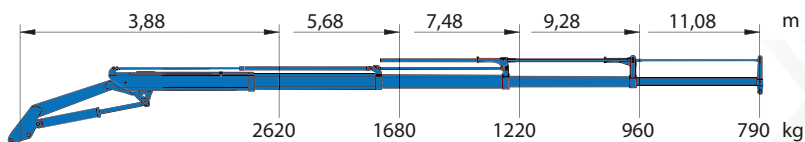
a1



a2



a3

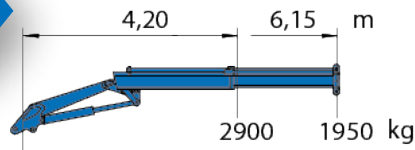


a4

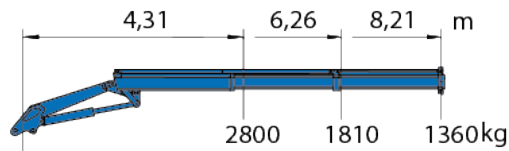
Hydraulische Reichweite bei idealer Armstellung. Alle Traglastangaben bis zur maximalen hydr. Reichweite gelten ohne Handstücke. Sämtliche Angaben gewissenhaft, jedoch unverbindlich. Konstruktionsänderungen vorbehalten.

Max. hydraulic reach at optimum arm position. All lifting capacities for max. hydr. outreach without manual extensions. All data given without obligation and subject to alteration without notice.

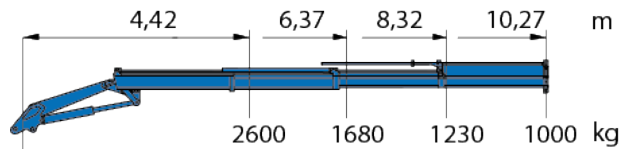
HLK 125



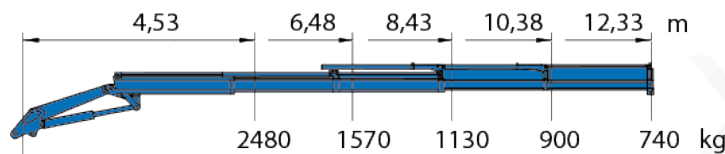
a1



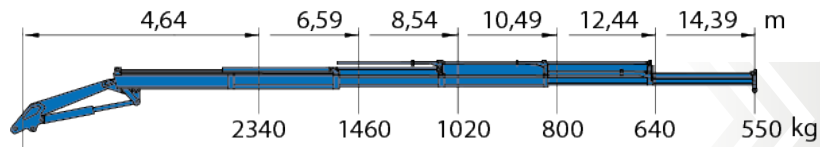
a2



a3

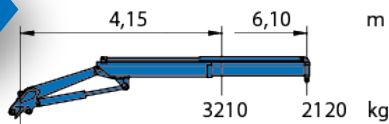


a4

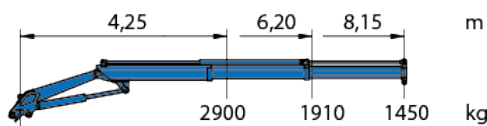


a5

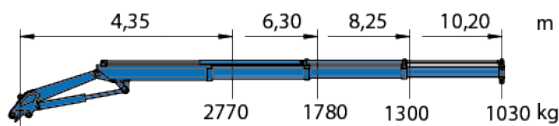
HLK 131 HP



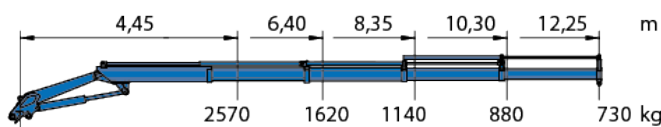
a1



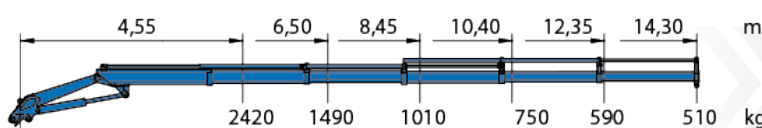
a2



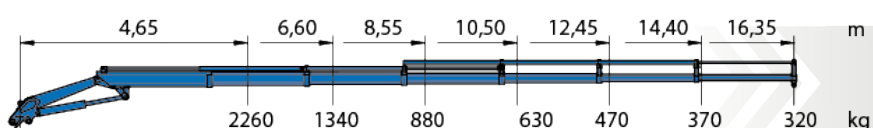
a3



a4



a5

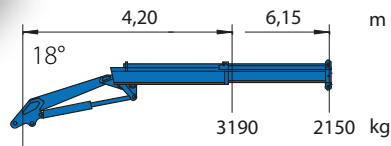


a6

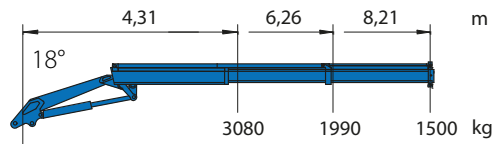
Hydraulische Reichweite bei idealer Armstellung. Alle Traglastangaben bis zur maximalen hydr. Reichweite gelten ohne Handstücke. Sämtliche Angaben gewissenhaft, jedoch unverbindlich. Konstruktionsänderungen vorbehalten.

Max. hydraulic reach at optimum arm position. All lifting capacities for max. hydr. outreach without manual extensions. All data given without obligation and subject to alteration without notice.

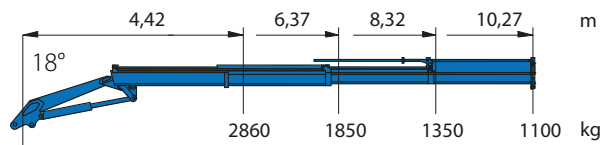
HLK 138 HP



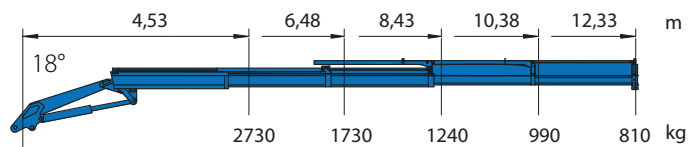
a1



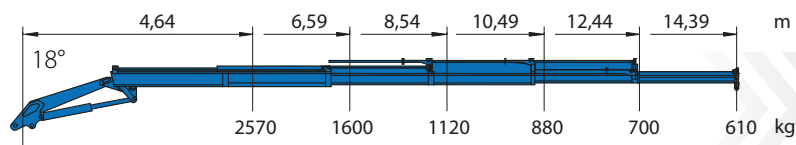
a2



a3

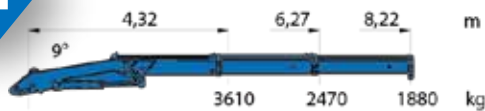


a4

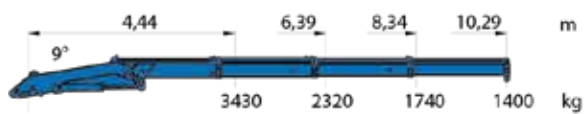


a5

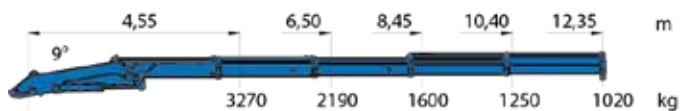
HLK 162 SHP



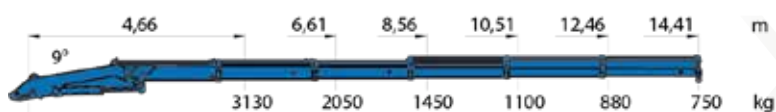
a2



a3



a4



a5

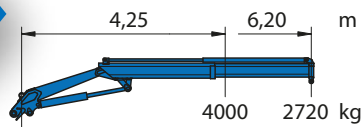


a6

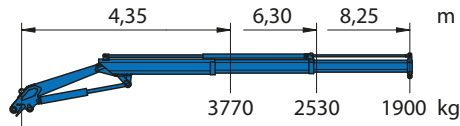
Hydraulische Reichweite bei idealer Armstellung. Alle Traglastangaben bis zur maximalen hydr. Reichweite gelten ohne Handstücke. Sämtliche Angaben gewissenhaft, jedoch unverbindlich. Konstruktionsänderungen vorbehalten.

Max. hydraulic reach at optimum arm position. All lifting capacities for max. hydr. outreach without manual extensions. All data given without obligation and subject to alteration without notice.

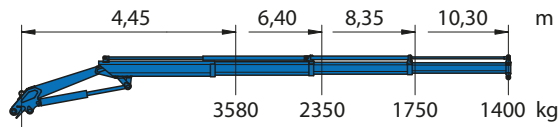
HLK 171 HP



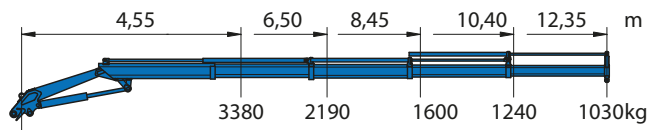
a1



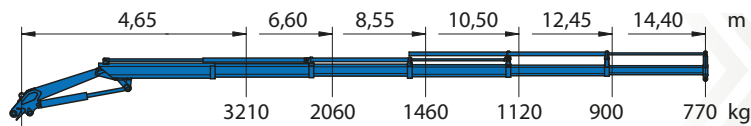
a2



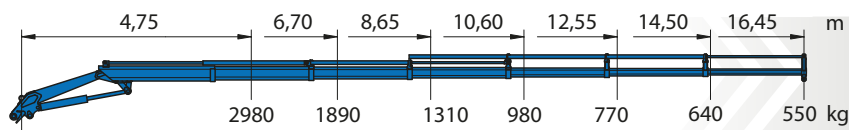
a3



a4

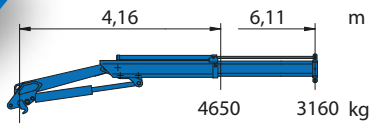


a5

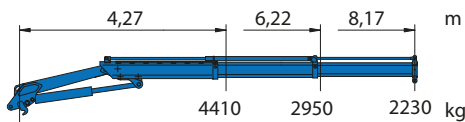


a6

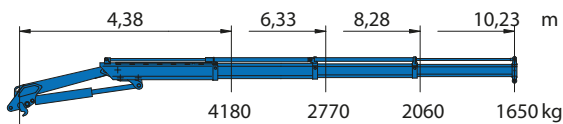
HLK 201 HP



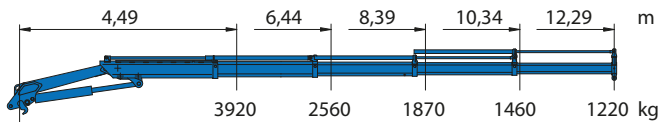
a1



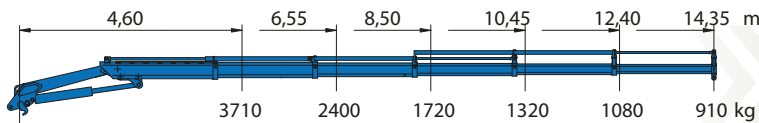
a2



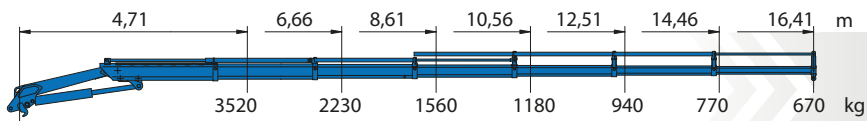
a3



a4



a5

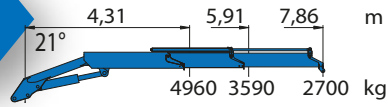


a6

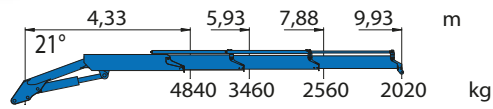
Hydraulische Reichweite bei idealer Armstellung. Alle Traglastangaben bis zur maximalen hydr. Reichweite gelten ohne Handstücke. Sämtliche Angaben gewissenhaft, jedoch unverbindlich. Konstruktionsänderungen vorbehalten.

Max. hydraulic reach at optimum arm position. All lifting capacities for max. hydr. outreach without manual extensions. All data given without obligation and subject to alteration without notice.

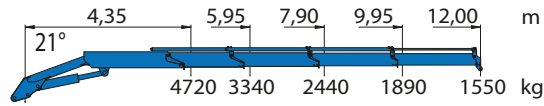
HLK 231 HP



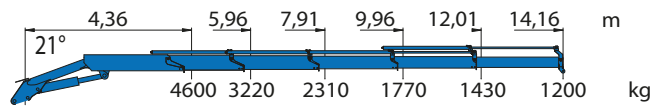
a2



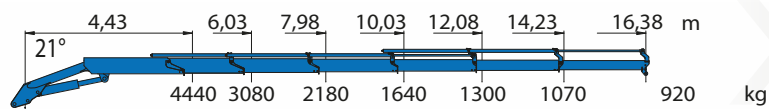
a3



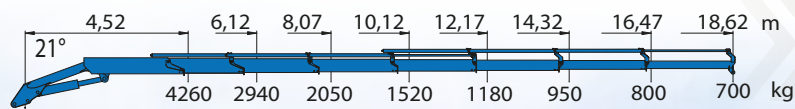
a4



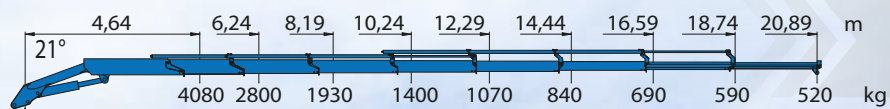
a5



a6



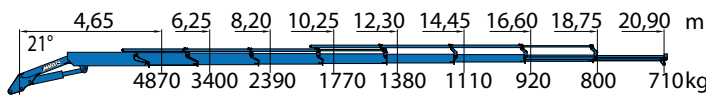
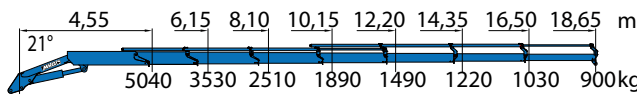
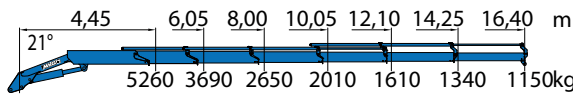
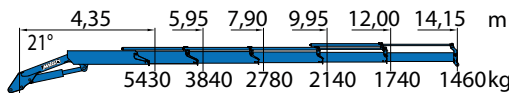
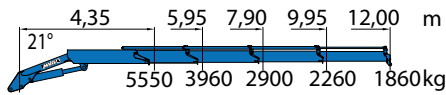
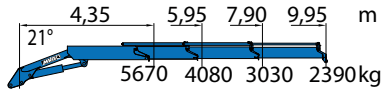
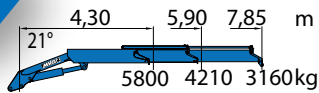
a7



a8



HLK 272 SHP



a2

a3

a4

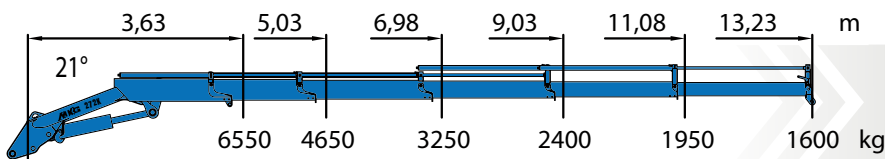
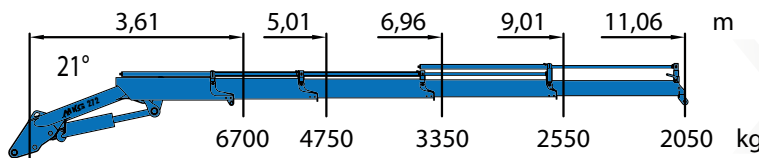
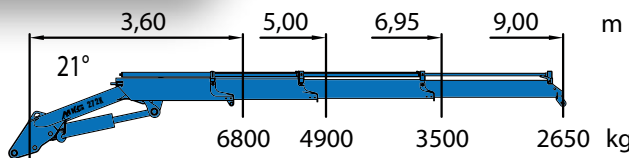
a5

a6

a7

a8

HLK 272 SHP K



a2

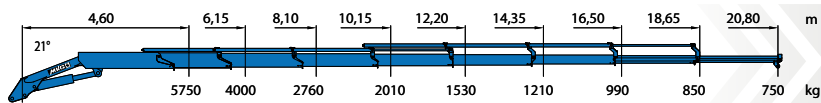
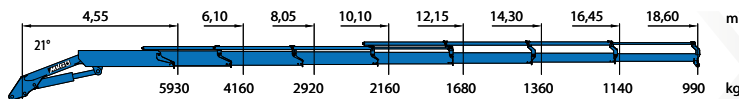
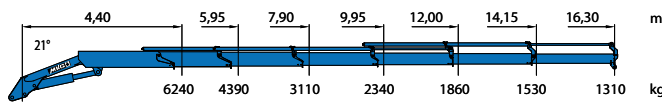
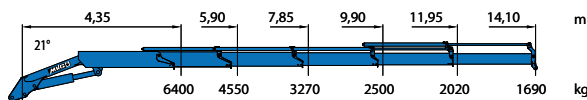
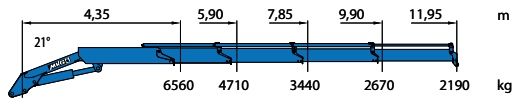
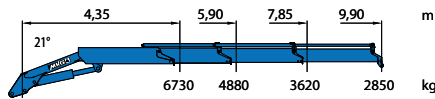
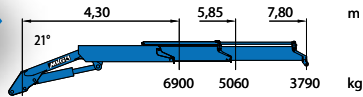
a3

a4

Hydraulische Reichweite bei idealer Armstellung. Alle Traglastangaben bis zur maximalen hydr. Reichweite gelten ohne Handstücke. Sämtliche Angaben gewissenhaft, jedoch unverbindlich. Konstruktionsänderungen vorbehalten.

Max. hydraulic reach at optimum arm position. All lifting capacities for max. hydr. outreach without manual extensions. All data given without obligation and subject to alteration without notice.

HLK 302 HP



a2

a3

a4

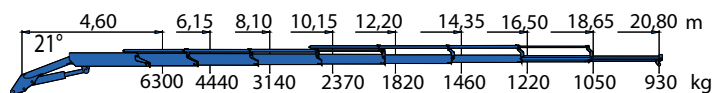
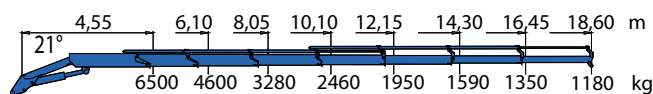
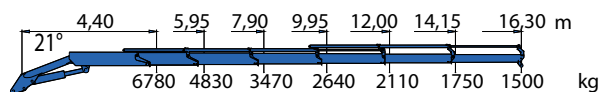
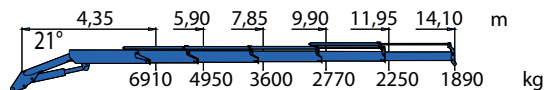
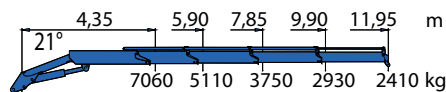
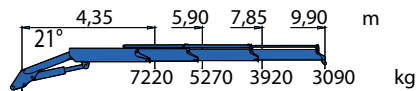
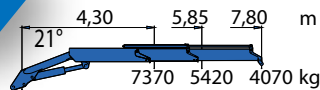
a5

a6

a7

a8

HLK 341 SHP



a2

a3

a4

a5

a6

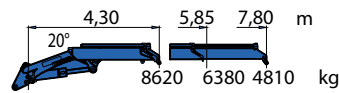
a7

a8

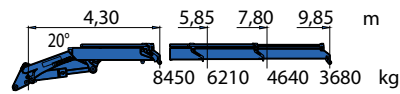
Hydraulische Reichweite bei idealer Armstellung. Alle Traglastangaben bis zur maximalen hydr. Reichweite gelten ohne Handstücke. Sämtliche Angaben gewissenhaft, jedoch unverbindlich. Konstruktionsänderungen vorbehalten.

Max. hydraulic reach at optimum arm position. All lifting capacities for max. hydr. outreach without manual extensions. All data given without obligation and subject to alteration without notice.

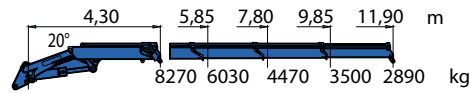
HLK 422 SHP



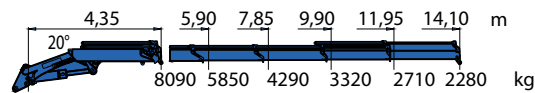
a2



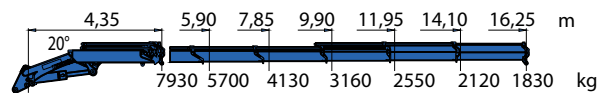
a3



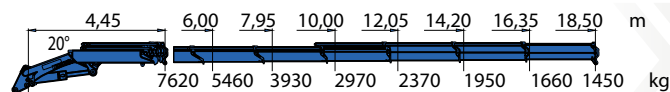
a4



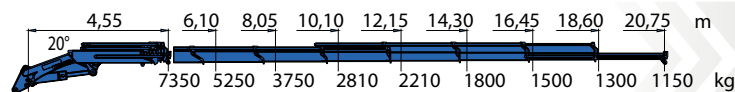
a5



a6

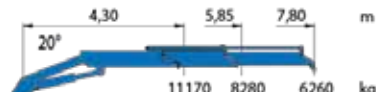


a7

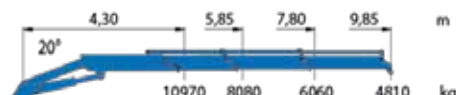


a8

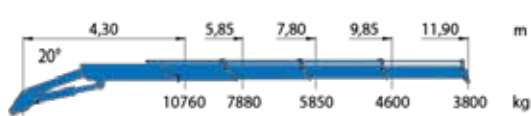
HLK 531 HP



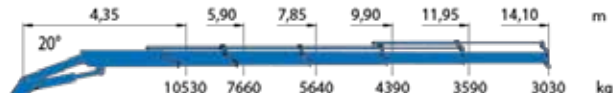
a2



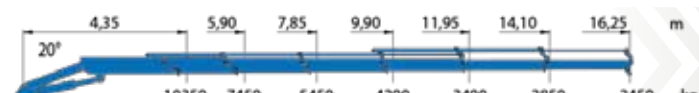
a3



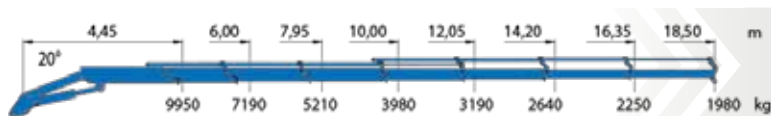
a4



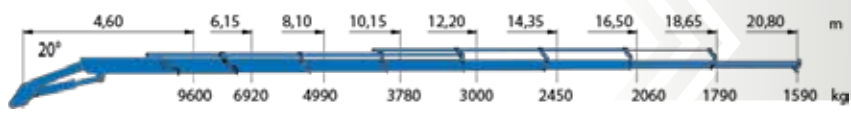
a5



a6

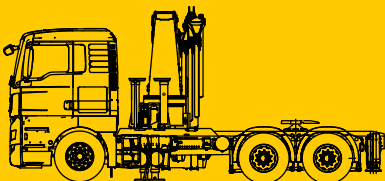


a7



a8

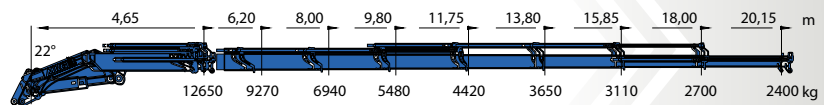
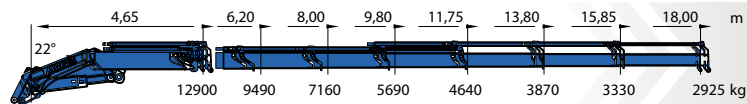
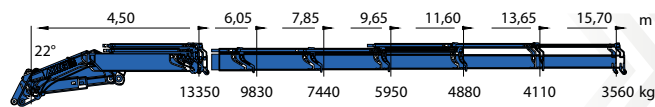
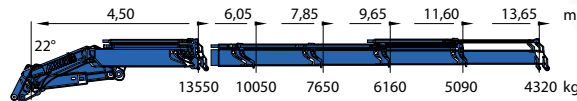
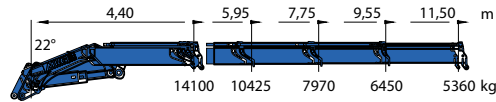
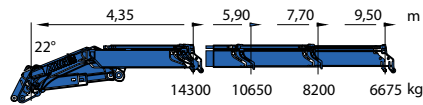
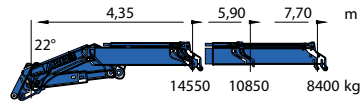
Unterschiedliche
Aufbauten sind
umsetzbar.



Hier HLK 531 a8

Hydraulische Reichweite bei idealer Armstellung. Alle Traglastangaben bis zur maximalen hydr. Reichweite gelten ohne Handstücke. Sämtliche Angaben gewissenhaft, jedoch unverbindlich. Konstruktionsänderungen vorbehalten.

HLK 761 SHP



a2

a3

a4

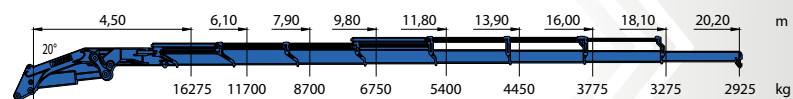
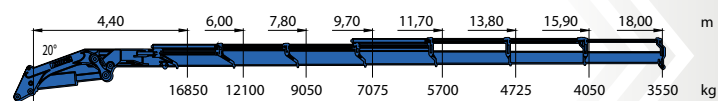
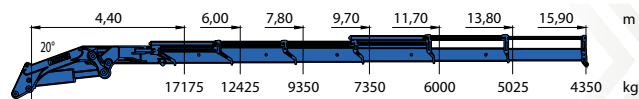
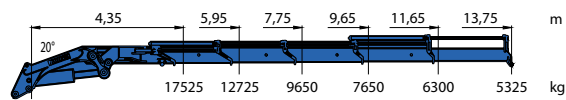
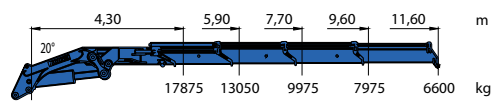
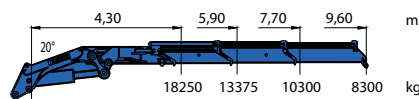
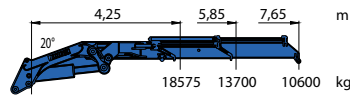
a5

a6

a7

a8

HLK 902 SHP



a2

a3

a4

a5

a6

a7


a8



Max. hydraulic reach at optimum arm position. All lifting capacities for max. hydr. outreach without manual extensions. All data given without obligation and subject to alteration without notice.

MKG Wir bauen Krane

MKG Maschinen- und Kranbau GmbH
Daimler-Benz-Straße 6
D-49681 Garrel

 044 74 897 0

 info@mkg-krane.de