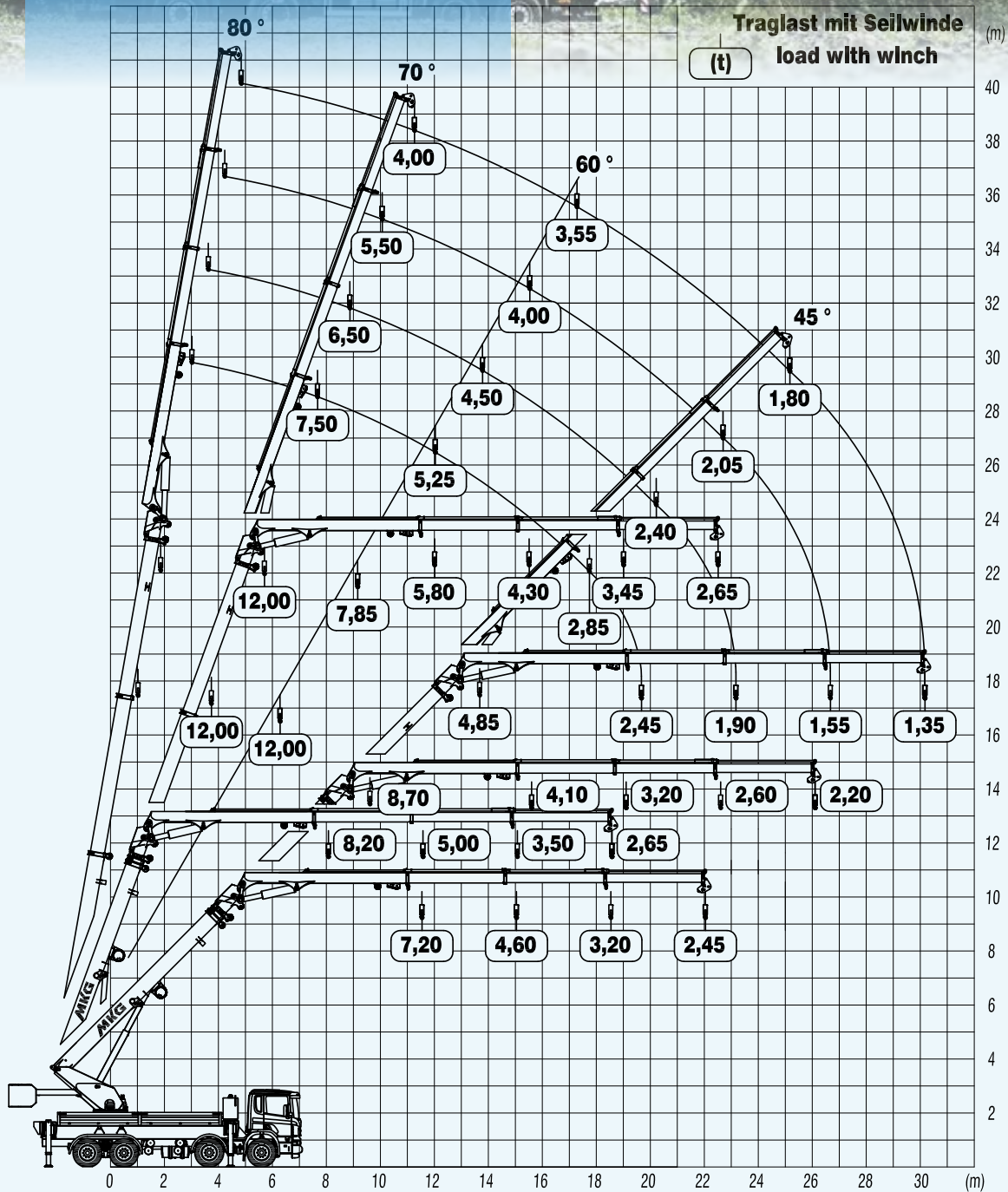


HMK 1092

Traglastdiagramm

Das Traglastdiagramm gibt die Daten des Modells HMK 1092 SHP T a2 - a3 wieder. Dies ist nur eine von vielzähligen Konfigurationen. Jede Konfiguration aus Hauptarm, Teleskoparm und optionalen manuellen Ausschüben resultiert in einem individuellen Traglastdiagramm. Für eine individuelle Modellauswahl und Beratung stehen unsere Verkaufsleiter zur Verfügung.



Sämtliche Angaben gewissenhaft, jedoch unverbindlich. Konstruktionsänderungen vorbehalten.